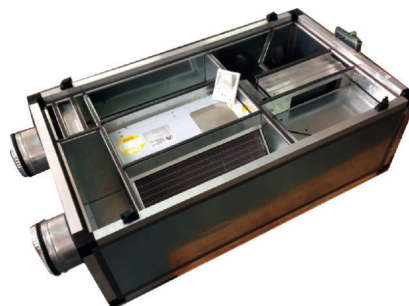


Обозначение при заказе **LK-Mini** - **600** - **R2** - **L** **2/220** - **e**

| | |
|---------------------------------------|---|
| Наименование | Пластиновый рекуператор |
| Типоразмер | 600 |
| Пластиновый рекуператор | Пластиновый рекуператор |
| Тип нагревателя: | L - электрический нагреватель |
| Страна обслуживания: | R - справа L - слева |
| для электрического - | 1/220 - 1кВт/220В 1,5/220 - 1,5кВт/220В 2/220 - 2кВт/220В |
| Опция включения вытяжного вентилятора | (добавляется по требованию заказчика) |



Масса установки 80 кг.

Расчёт производится в программе подбора.

Для расчёта без программы следует принимать:
1) аэродинамические характеристики: по графику
2) теплотехнические характеристики: исходя из эффективности рекуператора 80%

В состав установки входит система автоматического управления.

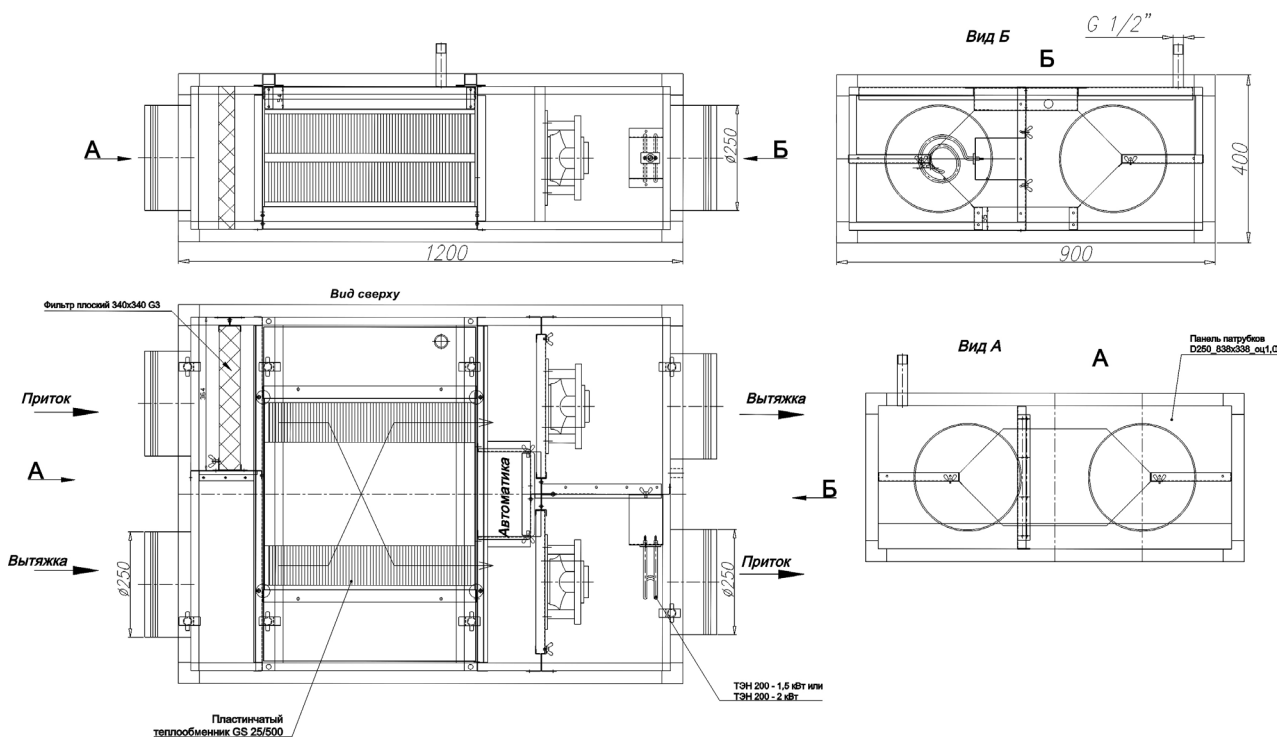


График аэродинамических характеристик установок

